

DIE Betonprofis

Membran-Flügeldose



Flügelbetondose 2.0



Was **GUTES**
noch **BESSER** gemacht!

Liebe Kunden,

wir selbst sind seit 1985 eine ausführende Elektroinstallationsfirma.
Gemeinsam mit unseren Kunden entwickeln wir zeitsparende Produkte und Lösungen direkt aus der Praxis.

Unsere Produkte sind seit Jahren erfolgreich im Einsatz.
Sparen auch Sie mit innovativen Lösungen Zeit und Geld!



T. Wintersteiger

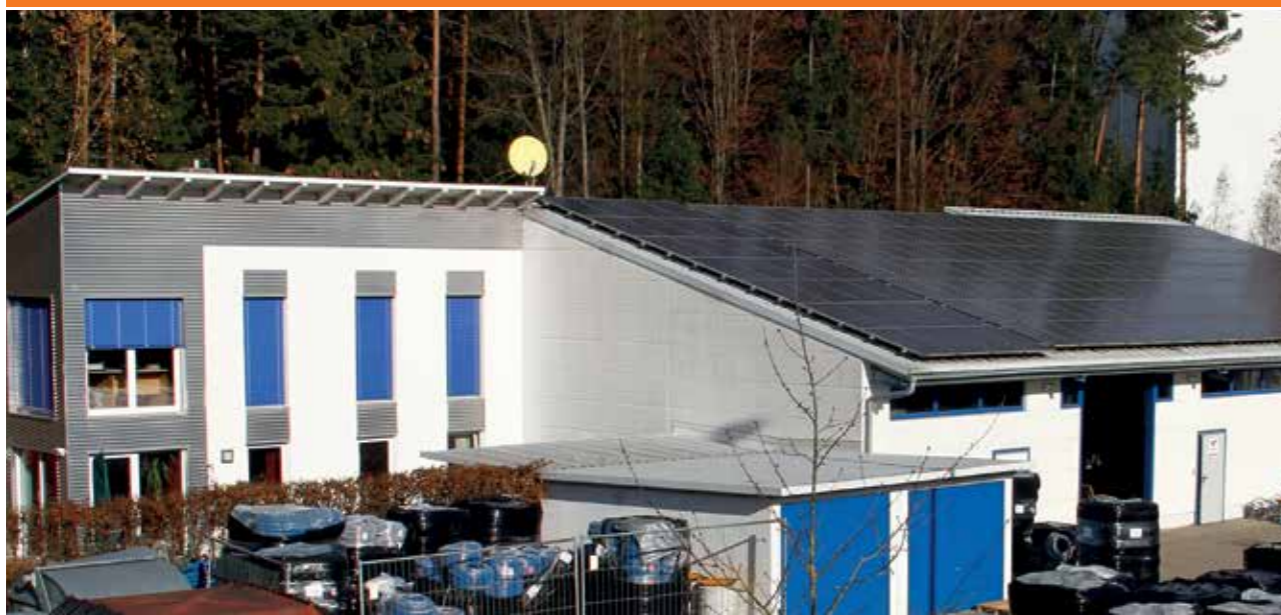
Thomas Wintersteiger
Geschäftsführender
Gesellschafter
Elektroinstallateur



H. Wintersteiger

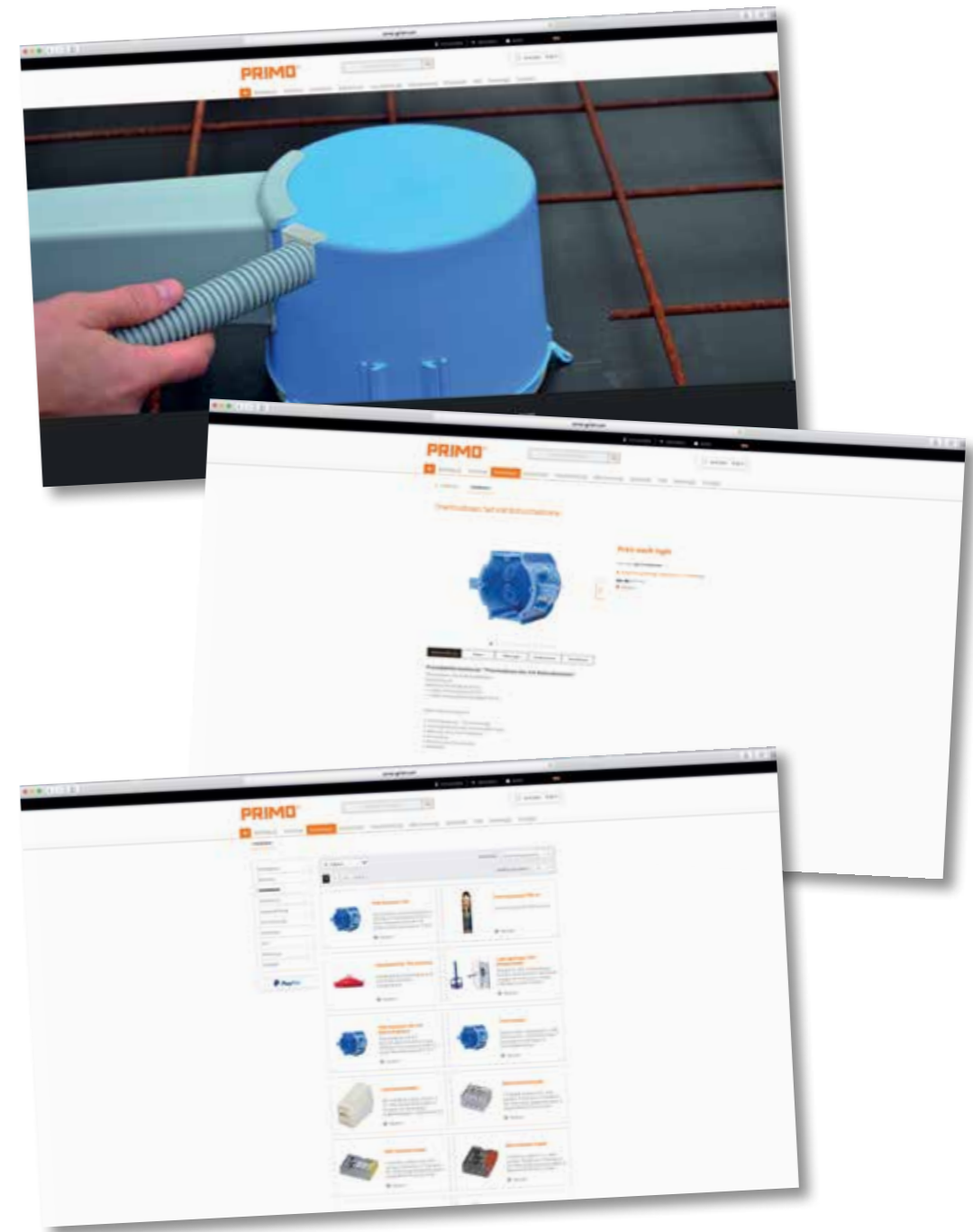
Herbert Wintersteiger
Leitung der Entwicklung
Elektromeister

Firmensitz



Primo GmbH • Gebrüder-Dickow-Str. 2 • 84478 Waldkraiburg • Tel +49 8638 / 88 55 92 00
Fax +49 8638 / 88 55 92 99 • info@primo-gmbh.com • www.primo-gmbh.com

Mit Primo Produkten sparen Sie
Zeit, Geld und sichern Ihre Qualität!



Ab **99,- Euro Netto-Bestellwert einmalig**
einen **20,- Euro Warengutschein** sichern.
Bestellen Sie im Shop unter www.primo-gmbh.com

Membran-Flügeldose



- ✓ Zeit sparende Rohreinführung durch Membrane
- ✓ Sichere Zugentlastung durch „Rohrgrip“ absolut betondicht
- ✓ Winddichte Installation
- ✓ 70% mehr Klemmraum
- ✓ Als Elektronikdose verwendbar
- ✓ Anreihbar mit einem Kombinationsabstand von 71 mm - feste Verbindung durch SCS-Technik
- ✓ Rohreinführung 2x M32 und 4x M20/M25 oder 6x M20/M25 - auch starre Rohre
- ✓ Montage ohne Gegenlager
- ✓ Für Betondeckungen von 20-60 mm
- ✓ Normabstand 15 cm zur Türschalung

Mehr Klemmraum!



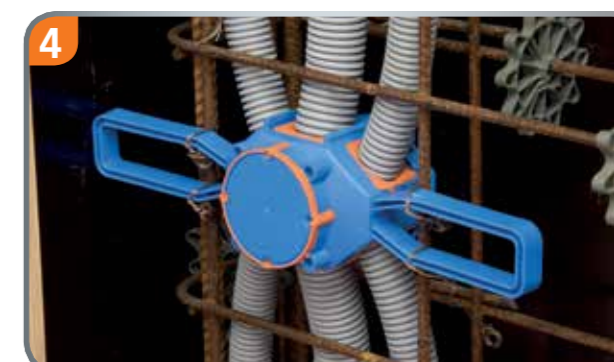
1 Membraneinführung mit Cuttermesser einschneiden.



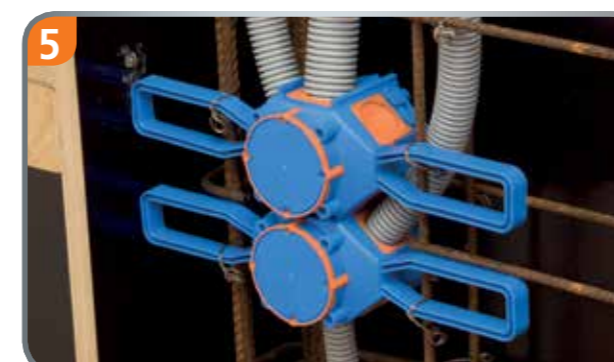
2 Rohre einführen.



3 Perfekter Halt durch integrierte Zugentlastung (Rohrgrip).



4 Normabstand 15 cm zur Türschalung.
Für bis zu 6 Installationsrohre M20/25 geeignet,
oder 4x M20/25 plus 2x M32 - auch starre Rohre.



5 Flügel werden mit Draht an der Bewehrung verdrillt.
Anreihbar mit einem Kombinationsabstand von
71 mm. Feste Verbindung durch SCS-Technik.



6 **Elektronikdose:**
Genügend Platz im Inneren für Elektronikbauteile.

Art.-Nr.	Bezeichnung	VPE	Preis EUR / 100
P750	Membran-Flügeldose	50	440,00

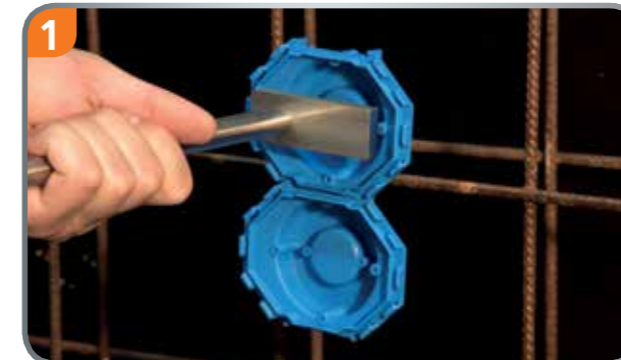
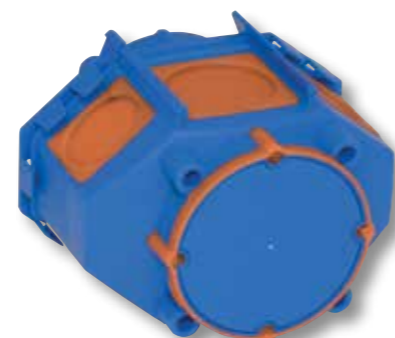
Membran-Betondose



Produktfilm unter:
www.primo-gmbh.com

- ✓ Zeit sparende Rohreinführung durch Membrane
- ✓ Sichere Zugentlastung durch „Rohrgrip“ absolut betondicht
- ✓ Winddichte Installation
- ✓ Als Elektronikdose verwendbar
- ✓ Anreihbar mit einem Kombinationsabstand von 71 mm - feste Verbindung durch SCS-Technik
- ✓ Rohreinführung 2x M32 und 4x M20/M25 oder 6x M20/M25 - auch starre Rohre
- ✓ 70% mehr Klemmraum
- ✓ Deckel leicht aufsteckbar

Mehr Klemmraum!



Gerätedeckel mit Nägeln auf der Schalung befestigen.



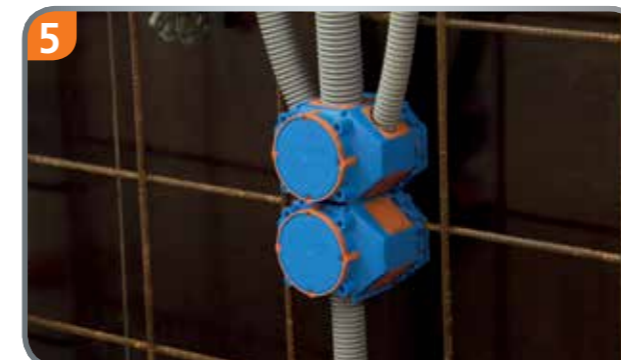
Membraneinführung mit Cuttermesser einschneiden.



Perfekter Halt durch integrierte Zugentlastung (Rohrgrip).



Rohre einführen. Für bis zu 6 Installationsrohre M20/25 geeignet, oder 4x M20/25 plus 2x M32 - auch starre Rohre.



Anreihbar mit einem Kombinationsabstand von 71 mm. Feste Verbindung durch SCS-Technik.



Elektronikdose: Genügend Platz im Inneren für Elektronikbauteile.

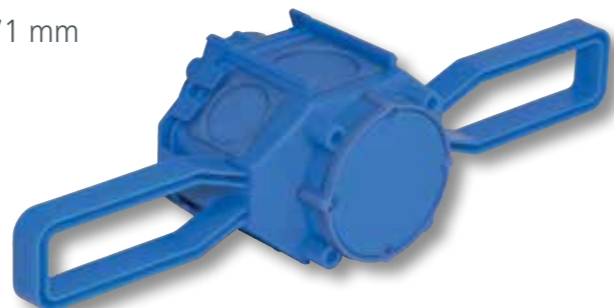
Art.-Nr.	Bezeichnung	VPE	Preis EUR / 100
P751	Membran-Betondose	50	342,00

Flügelbetondose 2.0



- ✓ Einfach 4 mal auf der Stahlarmierung festbinden, fertig
- ✓ 70% Zeitersparnis bei der Montage
- ✓ Für Betondeckungen von 20-60 mm
- ✓ Normabstand 15 cm zur Türschalung
- ✓ Rohreinführung 2x M32 und 4x M20/M25 oder 6x M20/M25
- ✓ Anreihbar mit einem Kombinationsabstand von 71 mm - feste Verbindung durch SCS-Technik
- ✓ Als Elektronikdose verwendbar
- ✓ Montage ohne Gegenlager
- ✓ Deckel leicht aufsteckbar

Mehr Klemmraum!



1 Rohrlöcher ausbohren...



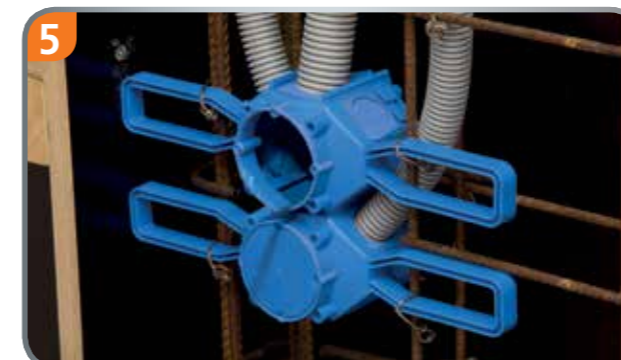
2 ...oder mit Stanzzange ausstanzen.



3 Rohre einführen.



4 Flügel werden mit Draht an der Bewehrung verdrillt.



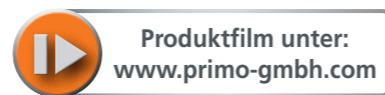
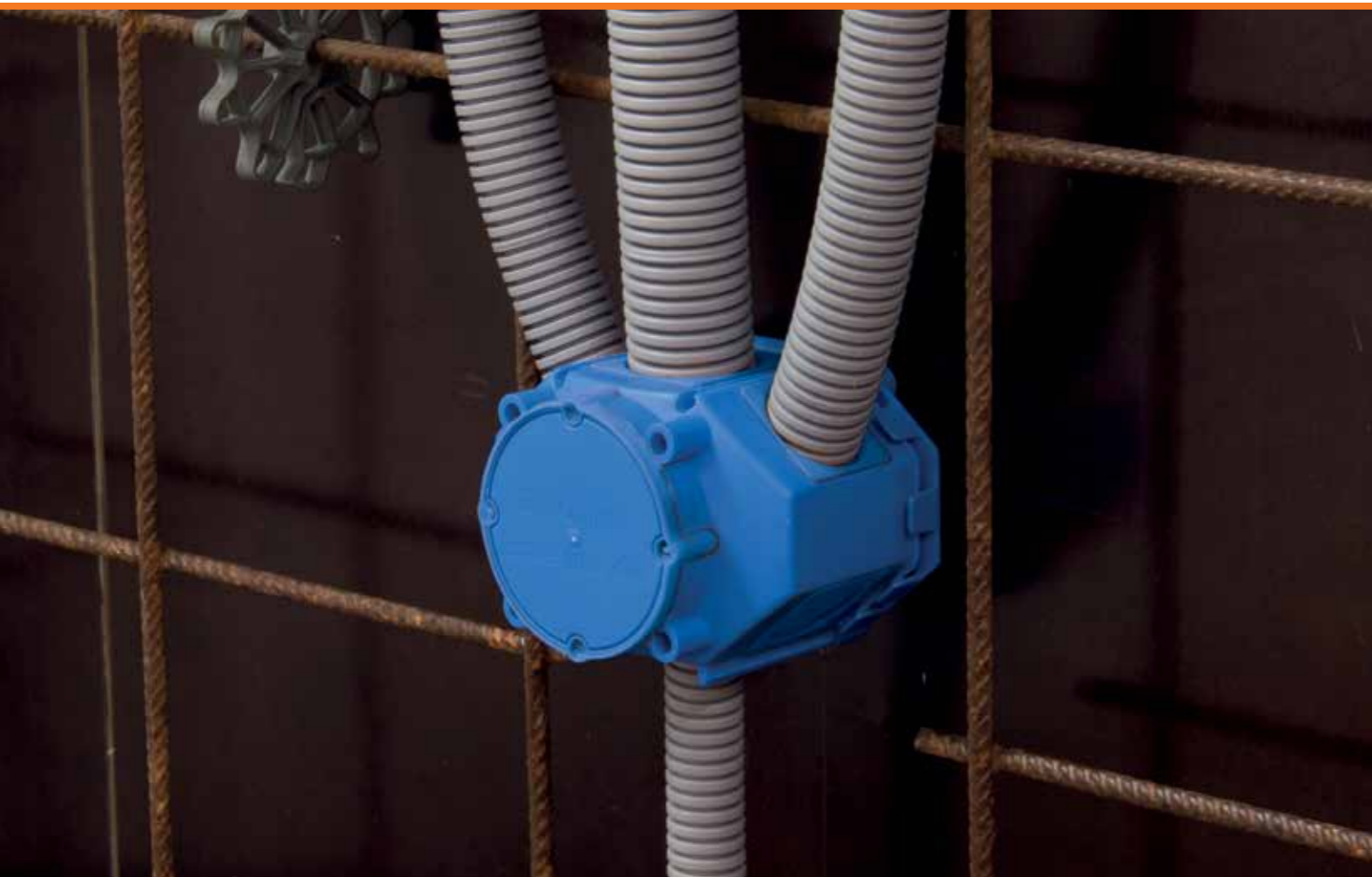
5 Anreihbar mit einem Kombinationsabstand von 71 mm. Feste Verbindung durch SCS-Technik.



6 **Elektronikdose:** Genügend Platz im Inneren für Elektronikbauteile.

Art.-Nr.	Bezeichnung	VPE	Preis EUR / 100
P730	Flügelbetondose 2.0	50	286,00

Betondose 2.0



- ✓ 70% mehr Klemmraum
- ✓ Als Elektronikdose verwendbar
- ✓ Anreihbar mit einem Kombinationsabstand von 71 mm - feste Verbindung durch SCS-Technik
- ✓ Rohreinführung 2x M32 und 4x M20/M25 oder 6x M20/M25
- ✓ Deckel leicht aufsteckbar

Mehr Klemmraum!



Deckel mit dem Primo-Nagler auf Schalung nageln.



Rohrlöcher ausbohren...



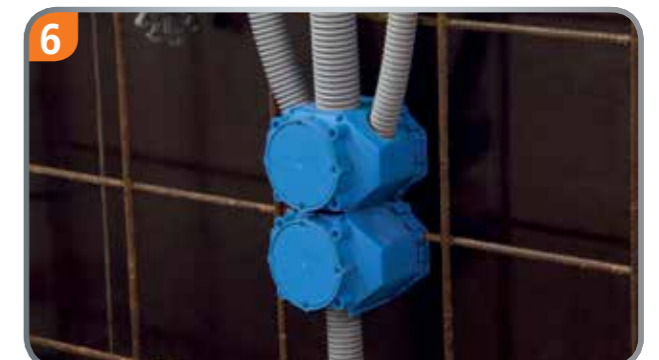
...oder mit Stanzzange ausstanzen.



Rohr einführen.



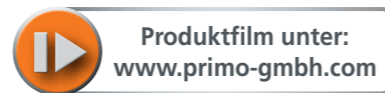
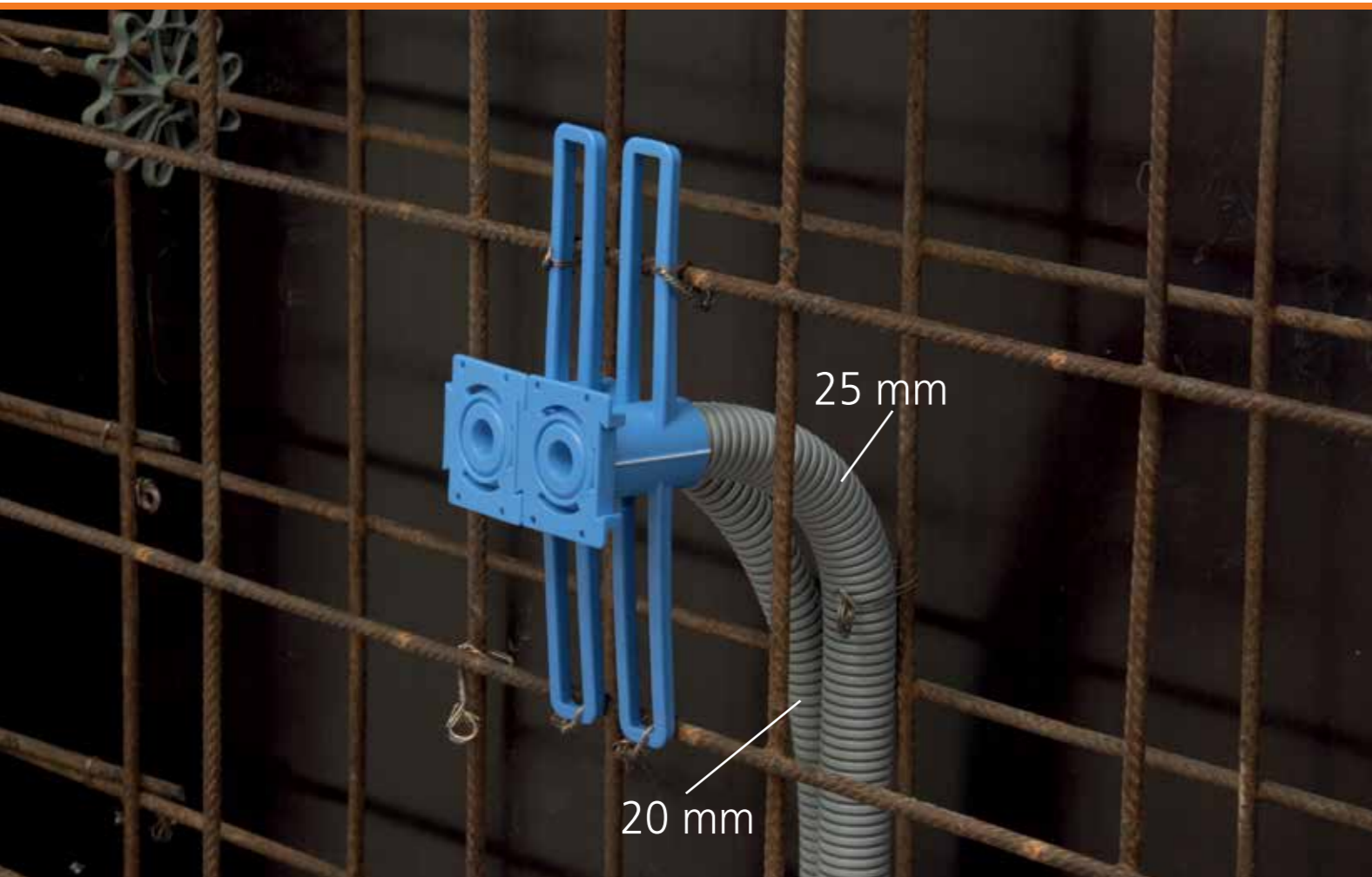
Für bis zu 6 Installationsrohre M20/25 geeignet, oder 4x M20/25 plus 2x M32.



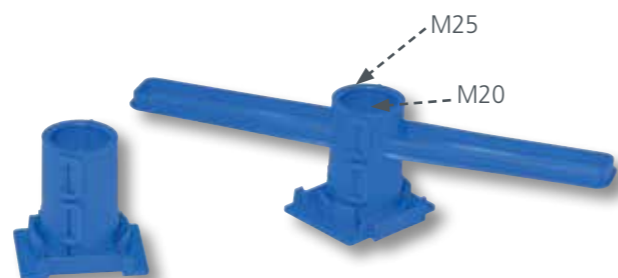
Anreihbar mit einem Kombinationsabstand von 71 mm. Feste Verbindung durch SCS-Technik.

Art.-Nr.	Bezeichnung	VPE	Preis EUR / 100
P731	Betondose 2.0	50	196,20

Tülle M20 / M25



- ✓ Multifunktional für Rohrgrößen M20/M25
- ✓ Sichere Zugentlastung absolut Betondicht
- ✓ Weiterführung von Rohren M20/25 möglich
- ✓ Große Klebefläche Ideal im Fertigteilwerk
- ✓ Anreihbar durch Stecksystem feste Verbindung
- ✓ Zeitsparende Montage mit Flügel auf der Stahlarmierung



Montage mit Flügeln



1 Rohr M20 oder M25 einklicken. Absolut sichere Zugentlastung.



2 Frontteil aufstecken.



3 Für M20/M25 Rohre.



4 Kombinierbar.

Montage auf Schalung



1 Frontteil auf die Schalung nageln.



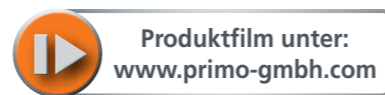
2 Rohr M20 oder M25 einklicken. Absolut sichere Zugentlastung.



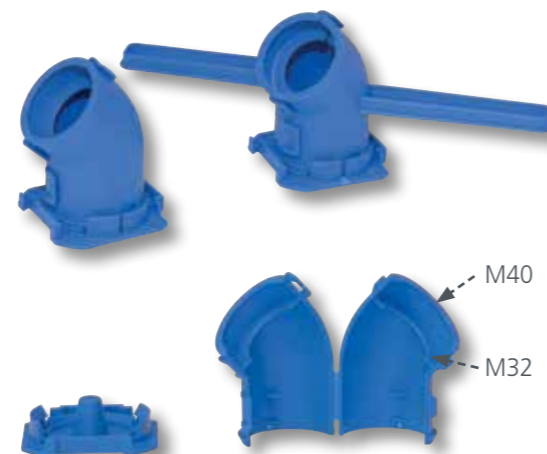
3 Kombinierbar durch Stecksystem.

Art.-Nr.	Bezeichnung	VPE	Preis EUR / 100
P753	End- / Übergangstüllen M20 / M25 mit Flügel	50	198,00
P754	End- / Übergangstüllen M20 / M25	50	96,00

Wand- und Deckenkrümmer 32 / 40 mm



- ✓ Multifunktional für Rohrgrößen M32/M40
- ✓ Sichere Zugentlastung absolut Betondicht
- ✓ Weiterführung von Rohren M32/40 möglich
- ✓ Große Klebefläche Ideal im Fertigteilwerk
- ✓ Anreihbar durch Stecksystem feste Verbindung
- ✓ Zeitsparende Montage mit Flügel auf der Stahlarmierung



Montage mit Flügeln



1 Rohr M32 oder M40 einklicken. Absolut sichere Zugentlastung.



2 Frontteil aufstecken.



3 Zeitsparende Montage mit Flügel auf der Stahlarmierung.



4 Kombinierbar durch Stecksystem.

Montage auf Schalung



1 Frontteil auf die Schalung nageln.



2 Rohr M32 oder M40 einklicken. Absolut sichere Zugentlastung.



3 Zeitsparende Montage.

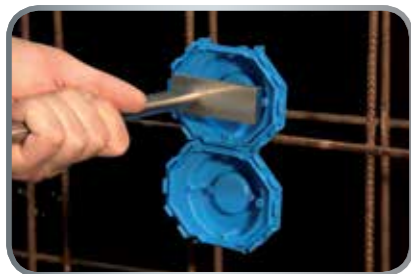
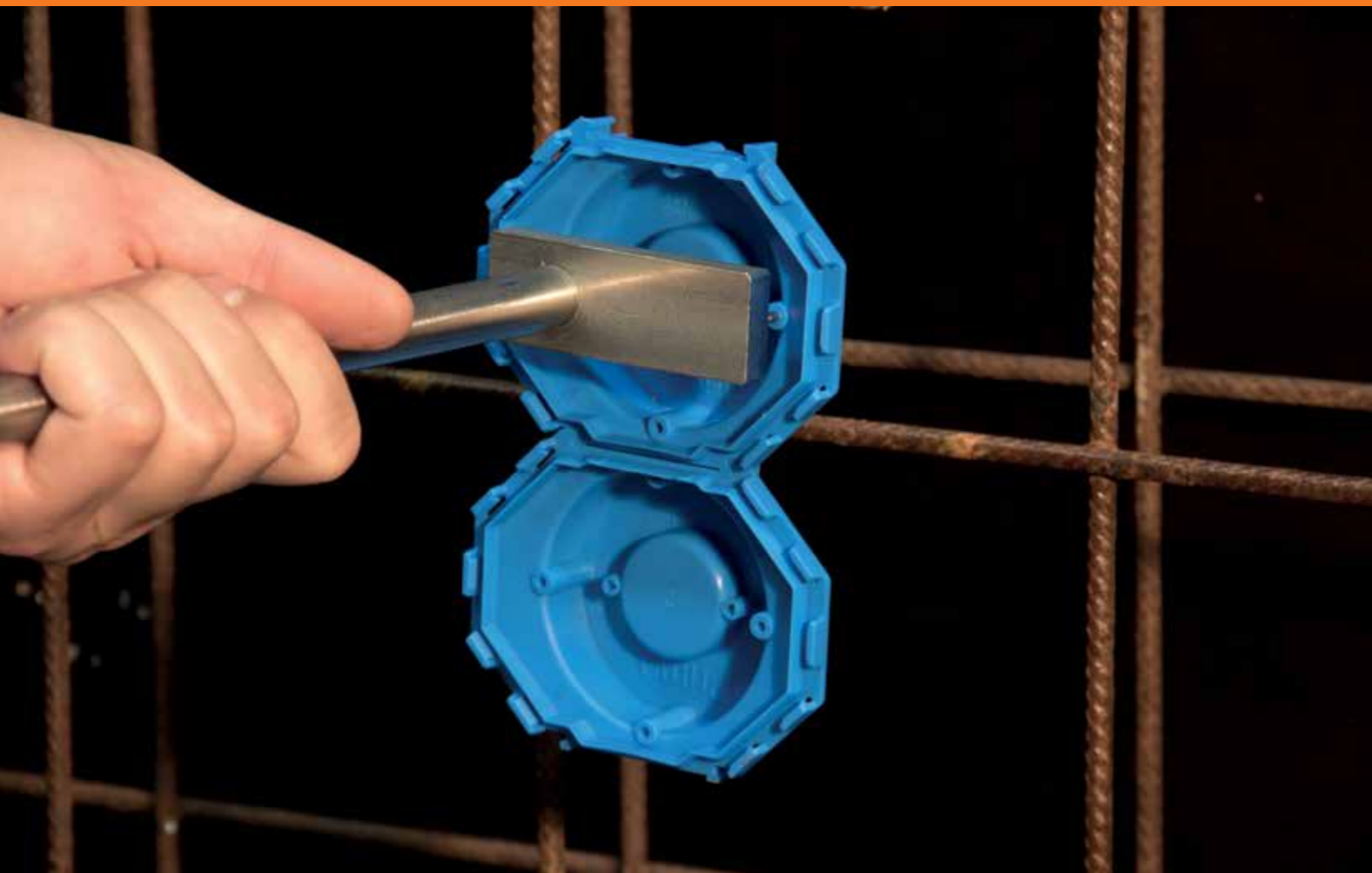


4 Kombinierbar durch Stecksystem.

Art.-Nr.	Bezeichnung	VPE	Preis EUR / 100
P755	Wand- / Deckenkrümmer M32 / M40 mit Flügel	50	440,00
P756	Wand- / Deckenkrümmer M32 / M40	50	360,00

Nagler

Für die Betonbau-Installation



Gerätedeckel mit Nagler auf der Schalung befestigen



- ✓ Länge 40 cm, dadurch können auch Deckel oder Dosen genagelt werden, wenn die Stahlarmierung schon eingebaut ist.
- ✓ Abstand der Aufnahmestifte beträgt 60 mm, somit kann jeder Standard-Dosendeckel aufgenommen werden.
- ✓ Der montierte Magnet, welcher die Nägel aufnimmt, kann jederzeit nachbestellt werden.
- ✓ Der Nagler kann auch ohne Aufnahmestück 60 mm verwendet werden.



Art.-Nr.	Bezeichnung	VPE	Preis EUR / Stk
P752	Nagler	1	185,00

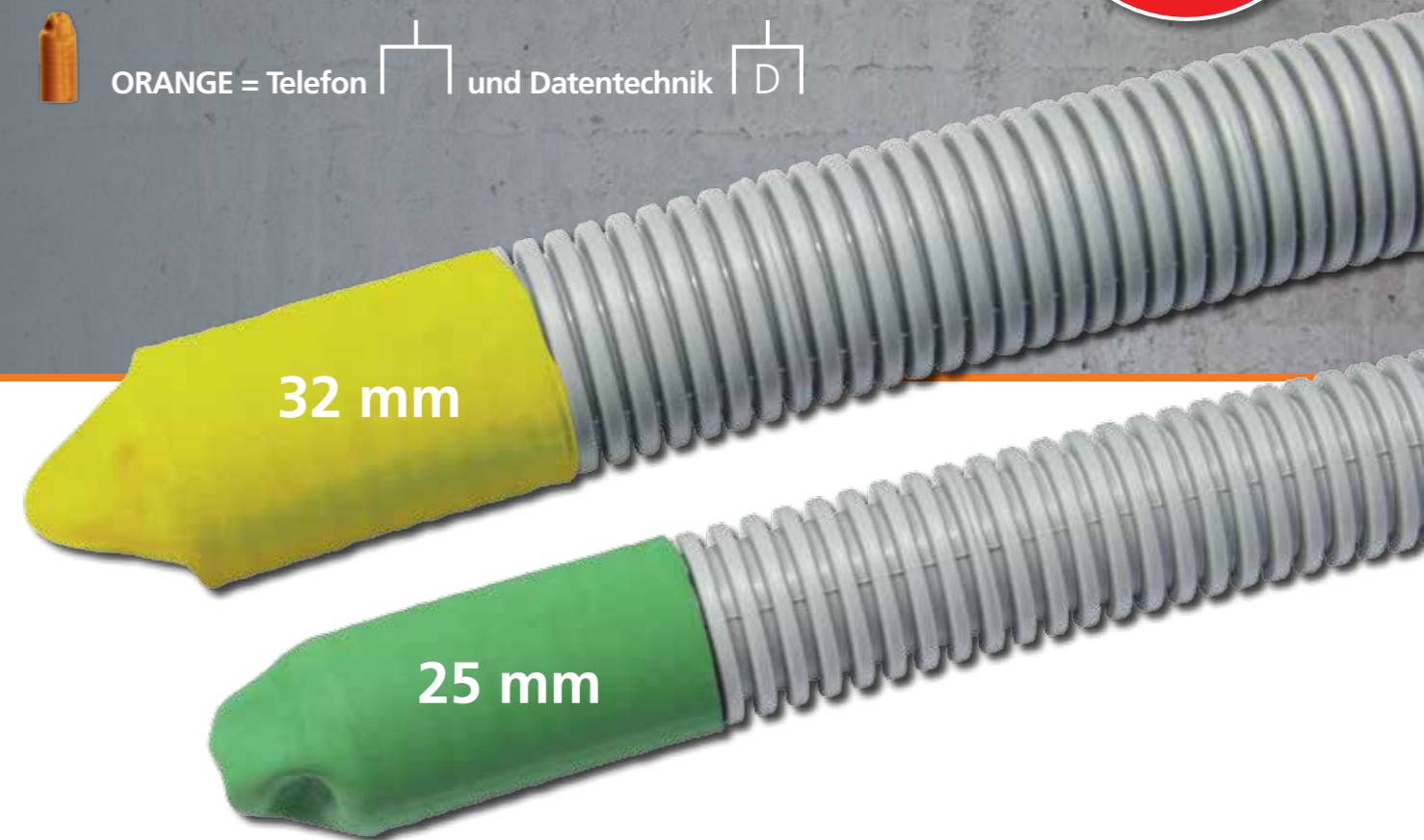
Rohrmarker (roll up)

Für 25 mm und 32 mm Rohre
Dient zur Unterscheidung der Rohre je nach Verwendungszweck



Einfach Rohrmarker über das Rohr rollen.

- ROT = Alarmanlage / Brandmeldeanlage
- GELB = Stromkreis (beschriftungsfähig mit wasserfestem Stift)
- GRÜN = Antenne
- ORANGE = Telefon und Datentechnik



Wind-, wasser und staubdicht!

Art.-Nr.	Bezeichnung	VPE	Preis EUR / 100
P790	Rohrmarker „roll up“ ROT	100	13,80
P791	Rohrmarker „roll up“ GELB	100	13,80
P792	Rohrmarker „roll up“ GRÜN	100	13,80
P793	Rohrmarker „roll up“ ORANGE	100	13,80

Thermodose - wärmebrückenfrei nach DIN 18015-5

Keine Kompromisse!
Installieren Sie normgerecht
laut DIN-Norm 18015-5
wärmebrückenfrei.

Schnellmontage

Putzdeckel mit Wölbung
Für alle handelsüblichen Schalterdosen

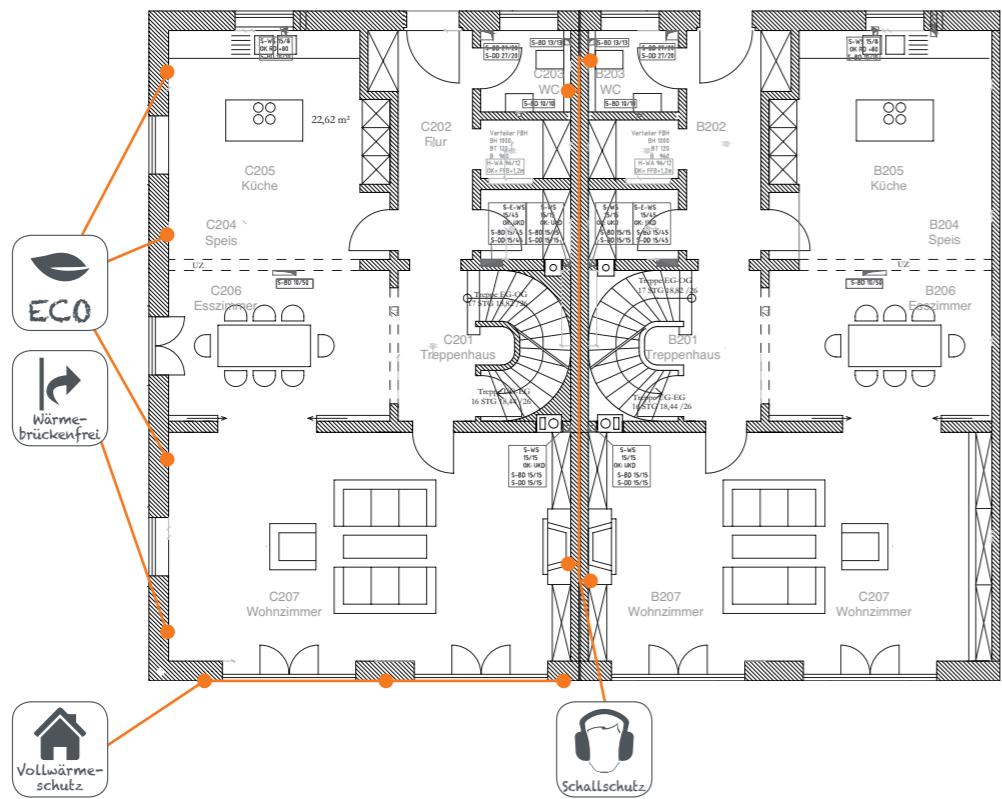
Mit Thermoschaum ausschäumen.

24 mm
65,5 mm
80 mm
8,5 mm

Loch für Bohrkron

Schallschutz
Vollwärmeschutz
ECO
SCS Technik
Winddicht

Extrem schnell und top Ergebnis!



Schnellmontage im Mauerwerk *Wärmebrückenfrei laut DIN-Norm 18015-5*

- 1 Erste Dose anzeichnen und mit Ø 82 mm Bohrkron ausbohren.
- 2 Bohrschablone einsetzen, ausrichten und weitere Löcher boren.
- 3 Bohrung anfeuchten.
- 4 Kombinationen, Normabstand 71 mm.
- 5 Dose einschäumen, durch die seitlichen Laschen ist die Putzstärke vorgegeben.
- 6 Schaum verteilt sich gleichmäßig, durch die seitlichen Laschen. Bei Außenwänden bitte ganz umschäumen (wärmebrückenfrei).
- 7 Rohr, Kabel einführen, Putzdeckel aufdrücken.
- 8 Nach dem Verputzen wird der SCS-Verbindungssteg ausgebrochen.
- 9 Zeitsparende Verdrahtung durch ausgebrochenen SCS-Steg.

Schnellmontage im Ytong, Kalksandstein oder anderen Materialien möglich.

Bohrschablone

Zeitsparend einschäumen!

Thermoschaum 750 ml

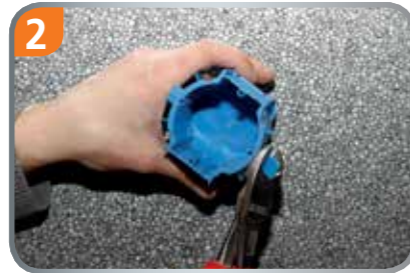
Seit Einführung von Teil 5 der DIN 18015-5 ist der **Elektroinstallateur ausdrücklich in der Pflicht** eine wärmebrückenfreie Installation auszuführen.

Wärmebrückenfreie Installation im Wärmedämmverbundsystem WDVS

Schnellmontage im Vollwärmeschutz (WDVS)



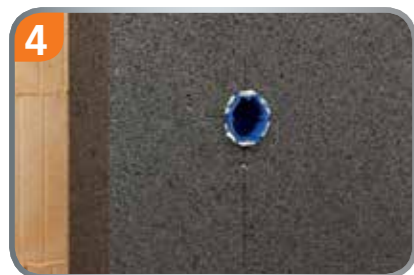
1 Erste Dose anzeichnen und mit Ø 82 mm Bohrkronen ausbohren.



2 Seitliche Laschen entfernen.



3 Dose einschäumen.



4 Schaum verteilt sich gleichmäßig.



5 Wärmedämmung wird mit Gewebe verspachtelt und fertig verputzt.

Produktfilm unter: www.primo-gmbh.com



Diamantbohrkronen 82 mm + Bohrkronenadapter M16 / SDS-Aufnahme.

- ✓ 70% Zeitersparnis - Schnellmontage
- ✓ Nachträgliche Montage in Wärmedämmung
- ✓ Auszugskraft 90 kg (hält super!)
- ✓ Wärmebrückenfreie Installation
- ✓ Schallschutz
- ✓ Einfaches Durchverdrahten

Art.-Nr.	Bezeichnung	VPE	Preis EUR / 100
P721	Thermdose UP / Schnellmontage / Schallschutz / ECO / Winddicht	25	306,53
Art.-Nr.	Bezeichnung	VPE	Preis EUR / Stk
P717	Thermoschaum 750 ml	1	20,24
P718	Unterputzbohrschablone 82 mm	1	161,69
P719	Pistole für Primo Thermoschaum	1	37,98
P723	Diamantbohrkronen 82 mm, 6 Segmente	1	96,57
P724	Bohrkronenadapter M16 SDS	1	48,81

Putzdeckel mit Wölbung

Für alle handelsüblichen Schalterdosen

Extrem schnell und top Ergebnis!

Möglichkeit 1



1 Nach dem Verputzen steht der Putzdeckel hervor.

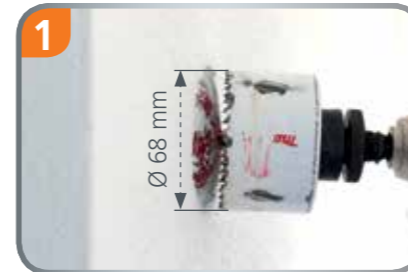


2 Mit dem Hammer leicht auf den Putzdeckel schlagen.



3 Zum Schluß mit einem Schraubenzieher den Putzdeckel entfernen.

Möglichkeit 2



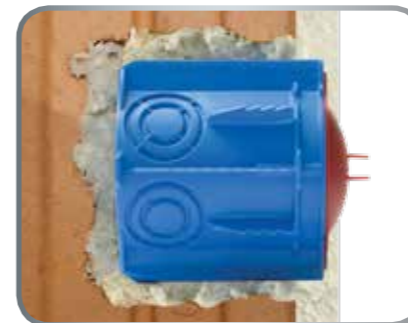
1 Mit Bohrkronen Ø 68 mm um den Putzdeckel fräsen.



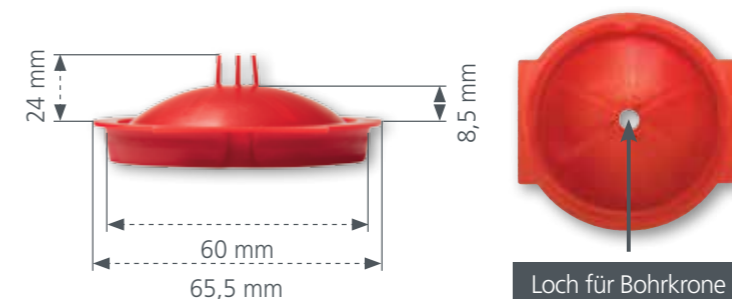
2 Eine saubere Kontur ohne Abbrüche entsteht.



3 25 Sekunden für 5 Dosen ausbohren und Deckel entfernen (siehe Video).



- ✓ Kein Putz mehr in der Schalterdose
- ✓ Passt auf alle üblichen Schalterdosen
- ✓ Es ist viel weniger Putz zu entfernen
- ✓ Zeitersparnis
- ✓ Wiederverwendbar
- ✓ Es bricht kaum Putz weg (kein Nachputzen)
- ✓ Sehr stabil
- ✓ Sichtbar durch Putzfedern, wenn mehr Putz aufgezo-gen wird
- ✓ Lässt sich von Putzer leicht eindrücken und „ploppt“ wieder heraus



Produktfilm unter: www.primo-gmbh.com

Art.-Nr.	Bezeichnung	VPE	Preis EUR / 100
P722	Putzdeckel mit Wölbung	25	32,00

Unsere Produkte sind geprüft, patentiert und prämiert:



Unsere Allgemeinen Geschäftsbedingungen

Lieferung

Ab 99,- EUR frei Haus deutschlandweit, ausgenommen Inselzustellung.
Unter 99,- EUR zzgl. 7,- EUR Fracht.
Auslandsfrachten bitte anfragen.
Lieferungen nur an Gewerbetreibende.

Warenrücksendungen

Unfreie Warenrücksendungen werden nicht angenommen. Bei kulanzeiswer Rücknahme werden 20% vom Warenwert verrechnet. Sonderbestellungen sind grundsätzlich vom Umtausch ausgeschlossen.

Geschäftszeiten

Telefonbestellungen Mo – Fr von 8.00 - 17.00 Uhr
Fax / E-mail / Onlinebestellungen: 24 Std.

Zahlungsbedingungen Inland

Standardzahlungsziel, innerhalb von 14 Tage netto

IMPRESSUM

Primo GmbH
Gebrüder-Dickow-Str. 2
84478 Waldkraiburg

Tel.: +49 8638 / 88 55 92 00
Fax: +49 8638 / 88 55 92 99

E-mail: info@primo-gmbh.com
www.primo-gmbh.com

Lieferadresse Primo GmbH:

Gebrüder-Dickow-Str. 2
84478 Waldkraiburg

Preise

Die Bruttopreise sind unverbindliche Preisempfehlungen ohne MwSt. Zwischenverkauf vorbehalten. Mit dem Erscheinen dieser Ausgabe verlieren alle früheren Ausgaben unserer Preislisten ihre Gültigkeit.

Aktuelle Preisänderungen und Neuigkeiten im Internet:

www.primo-gmbh.com

Veränderungen im Angebot, technische Änderungen, Irrtümer und Liefermöglichkeiten vorbehalten.

Eigentumsvorbehalt

und erweiterter Eigentumsvorbehalt steht der Firma Primo GmbH zu, für alle, auch früher gelieferten Waren, bis zur vollständigen Bezahlung aller Forderungen.

Gerichtsstand

für die von uns gelieferten Waren ist Mühldorf am Inn.

Es gelten die auf www.primo-gmbh.com vollständig abgedruckten Allgemeinen Geschäftsbedingungen als vereinbart.

Handelsregister Traunstein
HRB 16388

USt-Id-Nr. DE 814 418 088



-  Installation
-  Betonbau
-  Befestigung
-  Brandschutz
-  Hausabdichtung
-  Überspannung
-  Briefkästen
-  KNX
-  Werkzeuge

Primo GmbH
Gebrüder-Dickow-Str. 2
84478 Waldkraiburg

 +49 8638 / 88 55 92 00
 +49 8638 / 88 55 92 99
 info@primo-gmbh.com
 www.primo-gmbh.com

